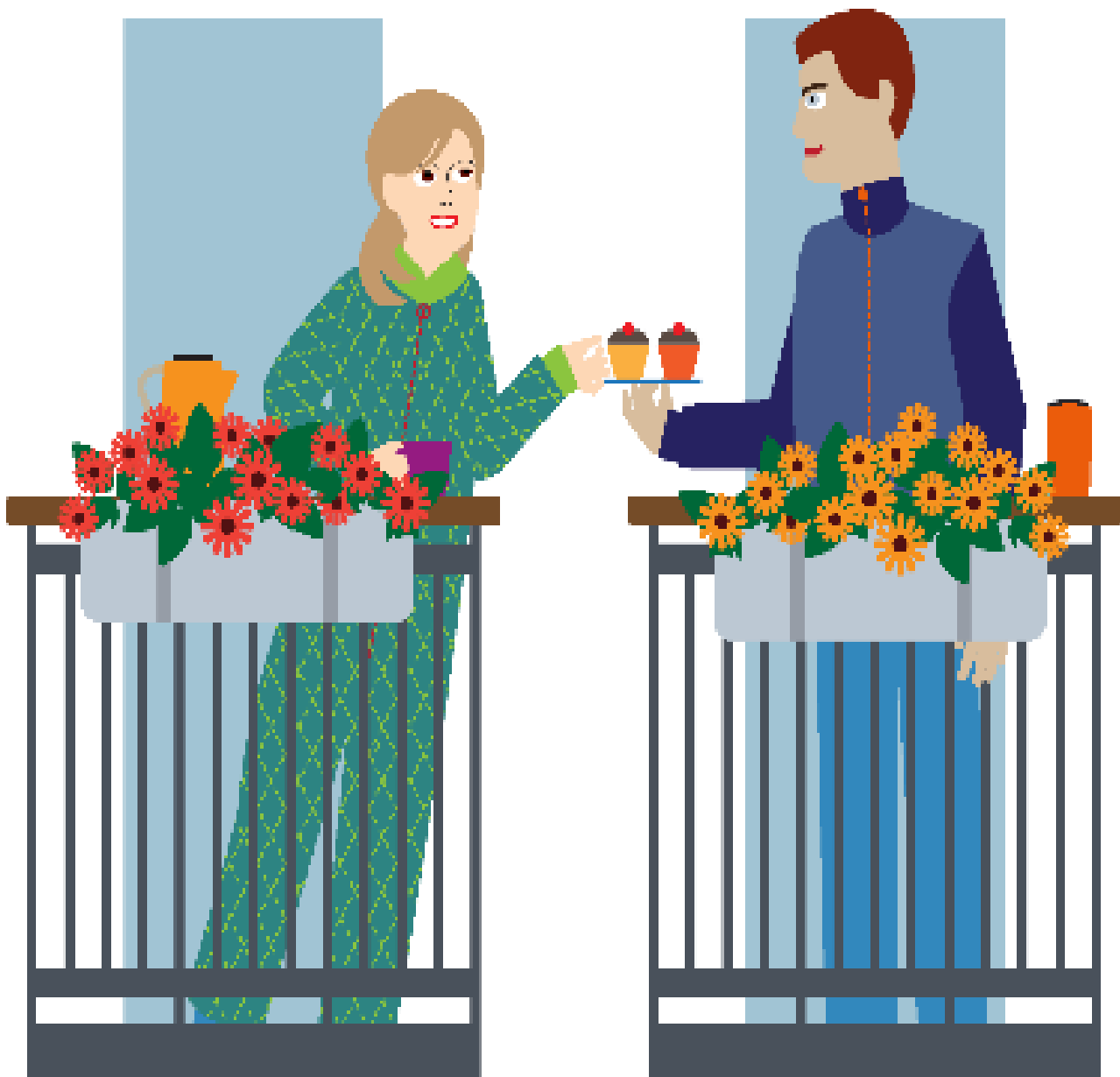


HUSORDEN AFDELING 25-0, KREGME LEJERBO FREDERIKSVÆRK





I en almen boligafdeling bor mange mennesker sammen. En afdeling er som sådan et lille samfund, hvor alle er forskellige og har forskellige forventninger, krav og ønsker til at bo.

Netop fordi hver afdeling består af mange beboere, er det vigtigt, at alle tager hensyn til hinanden. På denne måde sikres det, at afdelingen er et sted, hvor der er masser af trivsel og rart at være.

Husordenen er et sæt ordensregler, der gælder både for lejeren, lejerens husstand og andre, fx gæster og lignende. Hvis en af disse groft overtræder husordenen, kan det i yderste fald føre til, at alle i husstanden sættes ud af lejemålet.

Husordenen kan ændres, hvis beboerne ønsker det og stemmer ændringen igennem på et afdelingsmøde.

Venlig hilsen

Afdelingsbestyrelsen i Lejerbo afdeling 25-0, Kregme.



Indhold

Affald	4
Antenne/Parabol	4
Bad og toilet.....	4
Campingvogne og trailere	4
Fodring af fugle kun på foderbræt	4
Forbedringer og forandringer (indvendig råderet).....	5
Forsikring	5
Grill og bål	5
Grønne arealer	5
Haver og udvendig råderet.....	5
Husdyr	6
Hårde hvidevarer	6
Maskiner	6
Musik	7
Parkering	7
Skadedyr	7
Skader på glas og kummer/vandskade	7
Udluftning og indeklime.....	8

Affald

Alt affald skal sorteres efter kommunens anvisninger og placeres i de i ved boligen opstillede containere. Affald må aldrig henstilles i haven eller ved siden af containere.

Af hygiejniske grunde og for at undgå lugtgener i afdelingen er det vigtigt jævnligt at rengøre bio-containeren med rodalon eller andet kraftigt rengøringsmiddel. Sørg også for at pakke bioaffaldet godt ind.

Haveaffald skal du selv sørge for at få leveret på den kommunale genbrugsstation.

Du kan bestille afhentning af storskrald og miljøbokse direkte hos Halsnæs Forsyning.



Antenne/Parabol

Du skal selv sørge for at lave aftale udbyder af internet, tv og eventuel telefon.

Du må kun opsætte private antenner/paraboler efter skriftlig tilladelse fra Lejerbo.



Bad og toilet

For at undgå tilstopning af afløbsrør skal du være varsom med hvad du skyller ud i håndvask og toilet. Vatrodeller, vådservietter, bleer, engangsvaskeklude, hår, kattegrus, avispapir, vatpinde mm. skal i skraldespanden og ikke i toilettet, da hverken faldstammer, kloakker eller rensningsanlægget kan håndtere det.



Campingvogne og trailere

Campingvogne og trailere må parkeres på egen grund.



Fodring af fugle kun på foderbræt.

For at undgå rotter, måger og andre skadedyr skal fuglefodring foregå fra foderbræt eller foderautomat. Der må ikke smides brød eller madaffald direkte på græsplænen eller jorden.

Husk at holde rent under foderbrættet.



Forbedringer og forandringer (indvendig råderet)

Du har ret til at foretage visse ændringer og forbedringer i din bolig. Ønsker du at gøre brug af denne ret, skal du kontakte regionskontoret i Hillerød.

Se yderligere i afdelingens vedligeholdelsesreglement.



Forsikring

Lejerbos forsikring dækker udelukkende bygningerne. Du skal selv have en indboforsikring for at dække eventuel genhusning eller skader på dine ejendele ved fx brand- eller vandskade.



Grill og bål

Ved brug af grill skal du tage fornødent hensyn til afdelingens øvrige beboere, og brandvedtægterne skal overholdes.

Du må gerne have et lille hyggebål i et bålfad, men det er ikke tilladt at have store bål og brænde haveaffald mm. af.



Grønne arealer

Det er i beboernes fælles interesse, at ejendommen og de tilhørende fællesarealer har det bedst muligt.

Det er derfor vigtigt, at afdelingens beboere udviser nænsomhed over for beplantninger og græs. På denne måde bevares de pæne arealer, og samtidig holdes omkostningerne til vedligeholdelse nede.



Haver og udvendig råderet

Du skal selv ren- og vedligeholde din have. Det kan du læse mere om i afdelingens vedligeholdelsesreglement. Hvis du ikke opfylder din ren- og vedligeholdelsespligt, sørger Lejerbo for ren- og vedligeholdelsen for din regning.

Du må ikke foretage forandringer eller forbedringer uden for det lejede (i haven eller andre steder) før du har fået Lejerbos godkendelse. I afdelingens råderetskatalog, kan du læse mere om, hvad du må udvendigt.



Husdyr

Du må holde to husdyr (to hunde, to katte eller en kat og en hund) pr. lejemål efter indhentning af tilladelse via Beboerservice. Du skal også have tilladelse til dyr du passer.

Antallet af husdyr (egne og passede) må ikke overstige to.

Herudover må du gerne holde små dyr, for eksempel fisk, kaniner, småfugle eller marsvin.

Vær opmærksom på, at det ikke er tilladt at holde hunde eller blandinger, der er forbudte i Hundeloven.

Katte skal være neutraliserede og øremærkede. Hunde skal være forsikrede.

For alle dyr gælder, at de ikke må være til gene for dine naboer, og at du skal rydde op efter dem såfremt de besørger på afdelingens område.

Dyremad skal altid opbevares indendørs.



Hårde hvidevarer

Du skal selv sørge for at installere køleskab, komfur og eventuel emhætte.

Ønsker du herudover at installere tørretumbler, vaske- og/eller opvaskemaskine, skal du FØR anskaffelse og installation søge tilladelse på beboerservice-centeret. Her vil du få oplyst betingelserne for installationen. Installationen skal godkendes via ejendomskontoret, før maskinen tages i brug. Det samme gælder for komfur.

Hvis du ved installation har fjernet et skab, skal du være opmærksom på, at du skal opbevare det fjernede skab og sætte det ind igen, når du fraflytter boligen.

Du skal selv vedligeholde maskinerne og betale for eventuelle reparationer. Når du flytter skal du fjerne maskinerne igen.

Dette gælder også, hvis den nye lejer er interesseret i at overtage maskinerne.



Maskiner

Af hensyn til dine naboer, må motoriserede haveredskaber kun anvendes kun i tidsrummet mellem kl. 08.00 og 20.00 på hverdage og mellem kl. 09.00 og 16.00 i weekender og på helligdage.



Musik

Musikanlæg, tv, musikinstrumenter samt musikudfoldelse i øvrigt må ikke være til gene for de øvrige beboere.

Informér dine naboer i så god tid som muligt, hvis du planlægger at holde en lille fest.



Parkering

Parkering skal ske på egen grund eller på gaden. Der må ikke parkeres på fortovet. Vær særligt opmærksom på, at der skal være fri passage for skraldebiler, brandbiler og andre redningskøretøjer.

Det er ikke tilladt at oplade el-bilen i en almindelig stikkontakt. Det kan risikere at ødelægge stikkontakten, fordi elbilens behov for strøm er så stort, og det kan i værste fald føre til en brand.

Der kan ansøges om at opsætte egen ladeboks ved henvendelse til Lejerbos kontor i Hillerød.

Ikke-indregistrerede køretøjer og køretøjer over 3.500 kg må ikke parkeres på bebyggelsens område.

Se særligt afsnit om campingvogne og trailere.



Skadedyr

I Lejerbo har vi en aftale med et firma, der er specialiseret i at bekæmpe skadedyr af enhver art. Hvis du ser eller hører skadedyr eller opdager efterladenskaber, som du mener, kan stamme fra skadedyr, skal du henvende dig på Beboerservice-centret.



Skader på glas og kummer/vandskade

Hvis der opstår skader på glas (vinduer/døre), toiletkummer eller andet, skal du anmelde dette til afdelingens ejendoms kontor. Afdelingen er glas- og kummeforsikret.

Opstår der vandskade, skal du hurtigst muligt anmelde det til ejendomskontoret. Det samme gælder, hvis du bliver opmærksom på utætte eller støjende haner og cisterner.

Vandskade på dine private ejendele som følge af rør- eller radiatorsprængninger eller anden tilfældig indtrængen af vand er ikke dækket af afdelingens forsikringer, men skal dækkes af din indboforsikring.



Udluftning og indeklima

For at undgå fugt- og emdannelse og dermed følgende ødelæggelser af din lejlighed og dit bohave, bør du sørge for daglig udluftning.

Vær særligt opmærk på at få grundigt udluftet i badeværelse og kælder. I vedligeholdelsesreglementets afsnit VI kan du læse mere om, de særlige forhold der gælder for kælderen.

Det anbefales at lufte ud 3 gange om dagen - 10 minutter hver gang.

Undlad at tørre tøj indendørs.

